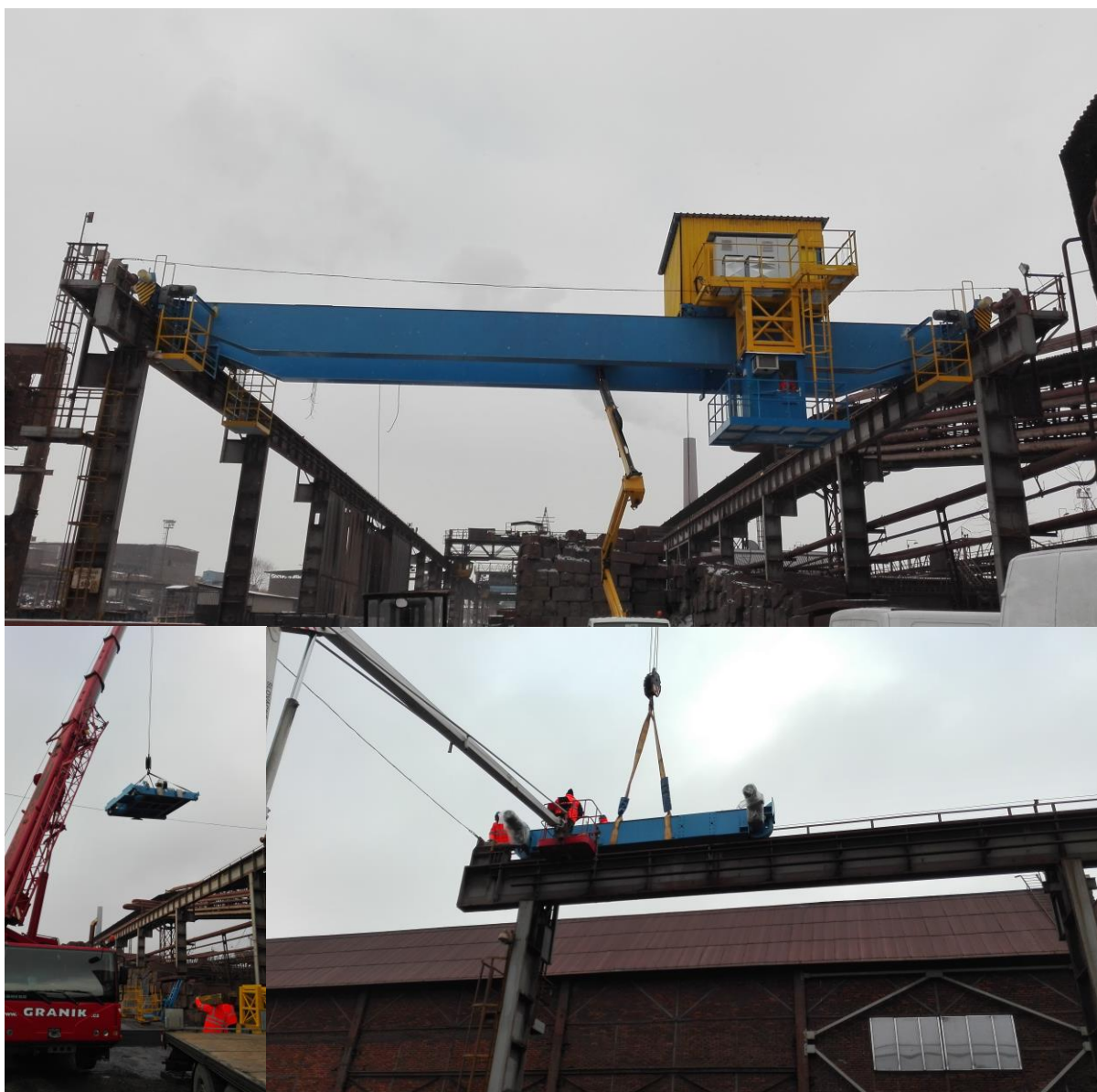


Mostový jeřáb 15t/8t x 23m pro SSH

Objednatel : TŘINECKÉ ŽELEZÁRNY, a.s., Třinec
Zhotovitel : Mostové jeřáby, a.s.
TDI: Trinecký inženýring a.s.
Místo realizace : Výroba železa a oceli – staré struskové hospodářství, Areál TŽ, a.s., Třinec
Doba realizace : 11/2016 - 12/2016



Fotodokumentace průběhu výstavby

Trinecký inženýring, a.s.
Nad Tyrkou 101
739 61 Třinec-Staré Město

www.trineckyinzenyring.cz
info@trineckyinzenyring.cz

Tel.: 558 53 6923
Mob.: 727875437

Popis akce:

Inženýrská a koordinační činnost při montáži mostového jeřábu 15t/8t x 23m na Výroba železa a oceli – staré struskové hospodářství v TŽ, a.s. Jeřáb je využíván pro obsluhu pracoviště na úpravu šrotové vsázky pro KKO. Dále je využíván pro manipulace spojené s úpravou délek tzv. schindlerů (protizávaží pro výtahy) a manipulace spojené s obsluhou odprášení SSH. Hlavním důvodem stavby je špatný technický stav původního jeřábu se sníženou nosností na 10t, který současným požadavkům na potřebné manipulace konstrukčně nevyhovuje. Nejdříve se provedla montáž nového jeřábu do volného pole na jeřábové dráze a jeho zprovoznění. Pak následovala demontáž starého jeřábu a jeho rozpálení na vsázkyschopný šrot. Byly nutné úpravy na souvisejícím zařízení – úprava nárazníků na JD a na vedlejším jeřábu.